

This document is made on basic MOROP norms like an
unofficial translation of NEM 362

Original official documents can be found at: www.morop.org

Ovaj dokument je izrađen na temelju MOROP normi kao
neslužbeni prijevod NEM 362

Izvorni tekstovi se mogu pronaći na stranicama MOROP organizacije: www.morop.org

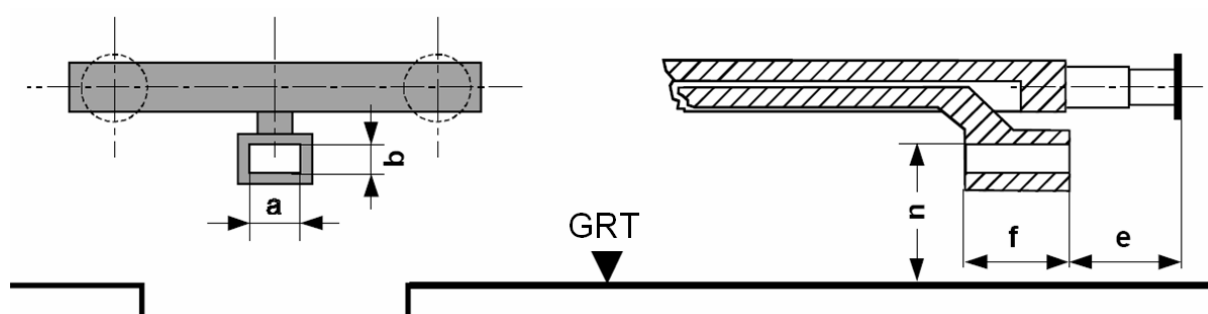


1. NAMJENA

Dopuštena je promjena glava kopči ako postoji prikladno sjedište za kopču.

2. IZVEDBENO STANJE

Kopča ima vlastitu kinematiku ili rotaciju oko jedne točke.



Slika 1. Položaj kopče.

Mjere ugradnje (slika 1) su obvezujuće kada je put kopče određen preko kinematike. Za druge vrste ugradnje potrebno je uzeti u obzir odgovarajuću udaljenost za nesmetani rad s drugim vozilima.

Glava kopče ima elastičan oblik. Stoga se kod većih mjerila, mjestimično, vučna sila (mjerila S, 0) prenosi elastično i mora postojati pristup kopči.

U mjerilima H0 i S, kopče su iste i dozvoljeno je korištenje H0 kopči u oba slučaja.

3. POLOŽAJ

Tablica 1. Prikaz veličina sa slike 1.

Izmjera	a	b	e	f	n
Mjerilo H0	$3.2^{-0.1}$	$1.75^{-0.05}$	$7.5^{-0.5}$	$7.1^{-0.1}$	$8.5^{\pm 0.2}$
Mjerilo S	$3.2^{-0.1}$	$1.75^{-0.05}$	$7.5^{-0.5}$	$7.1^{-0.1}$	$8.5^{\pm 0.2}$
Mjerilo 0	$4.0^{-0.2}$	$2.0^{-0.05}$	$14.5^{-1.0}$	$8.6^{-0.2}$	$14.0^{\pm 0.4}$