

	Norme europskih željezničkih modelara  Standardna kopča za mjerilo H0	NEM 360
2009	by nightrain	1

This document is made on basic MOROP norms like an
unofficial translation of NEM 360

Original official documents can be found at: www.morop.org

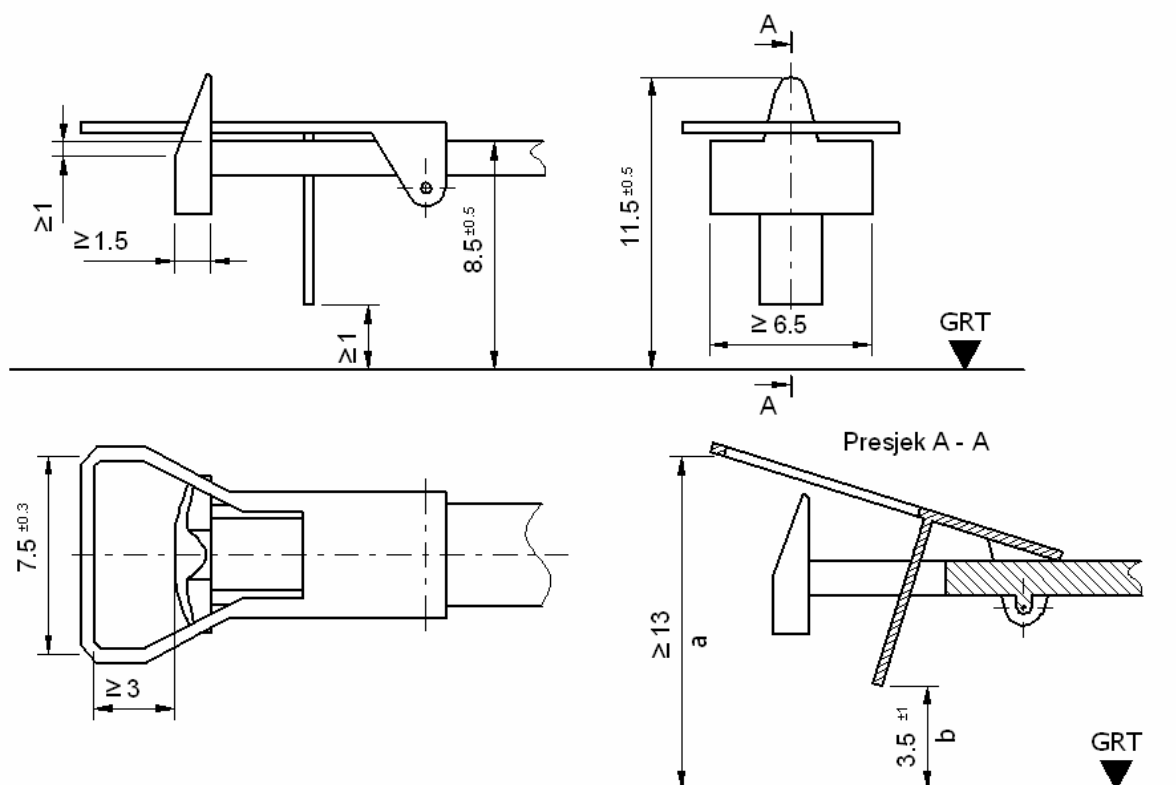
Ovaj dokument je izrađen na temelju MOROP normi kao
neslužbeni prijevod NEM 360

Izvorni tekstovi se mogu pronaći na stranicama MOROP organizacije: www.morop.org



Standardna kopča je prema ovom standardu izrađena od željeznih materijala. Kopča je izravno vezana svojim tijelom na vozilo ili je glava kopče smještena u sjedištu koje je vezano za vozilo (NEM 362). Općenito, vezanje je elastično na središnjem dijelu vozila.

Ako su dva vozila spojena standardnom kopčom, prilikom guranja jednog vozila drugo se automatski pokreće. Za otkopčavanje se koristi donja polugica na kopči. Nailaskom vozila na rampu za otkopčavanje, donja kopča nailazi na polugu između dvije tračnice koja podiže kopču.



Slika 1. Osnovne mjere standardne kopče.
a) Visina otkopčavanja. b) Radna visina poluge za otkopčavanje.

Lokomotive mogu imati pojednostavljene inačice standardnih kopči, ali se tako ne mogu međusobno vezati. Standardna kopča može biti opremljena s dodatnim uređajima kod koje prilikom guranja dolazi do zakopčavanja vozila. Postoji i mogućnost otkopčavanja preko rempe na kolosijeku.

Vozila s kopčama koja su nespojiva sa standardnom kopčom, mogu se opremiti standardnom kopčom. Vezivanje je poželjno napraviti prema NEM 362.