

	<p>Norme europskih željezničkih modelara</p>  <p>Odbojnik</p>	<p>NEM 303</p>
2009	by nightrain	1

This document is made on basic MOROP norms like an
unofficial translation of NEM 303

Original official documents can be found at: www.morop.org

Ovaj dokument je izrađen na temelju MOROP normi kao
neslužbeni prijevod NEM 303

Izvorni tekstovi se mogu pronaći na stranicama MOROP organizacije: www.morop.org



1. NAMJENA

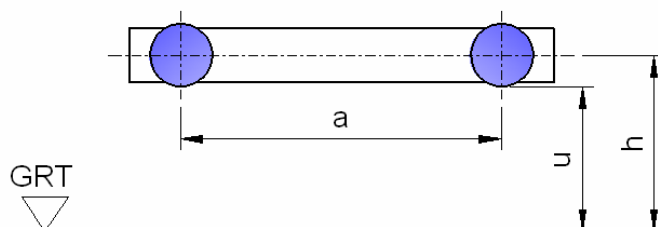
Ovaj standard određuje položaj i dimenzije odbojnika na željezničkim modelima i "bikovima". Dok je model u izgradnji, potrebno je razmatrati odstupanja u sklopu RIV-a i RIC-a koji određuju granične gabaritne vrijednosti. Da bi se osigurala usklađenost, vrijednosti gabarita je potrebno prilagoditi prilikom primjene različitih standarda (npr. mjerilo 0).

Vožnja u kojoj su odbojnici naslonjeni jedan na drugog, ima posebne zahtjeve i u primjeni ne podliježe ovom standardu.

2. RAZMAK I VISINA

Potrebno je uzeti u obzir toleranciju za položaj odbojnika jer nisu iste vrijednosti praznog i natovarenog vagona.

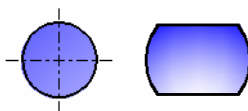
Kada se koriste posebni sustavi (npr. sustav s kratkom kopčom) udaljenost između donjeg ruba odbojnika i gornjeg ruba tračnice ne smije biti manja od vrijednosti u_{\min} (slika 1, tablica 1).



Slika 1. Položaj odbojnika.

3. ČELNA PLOČA ODBOJNIKA

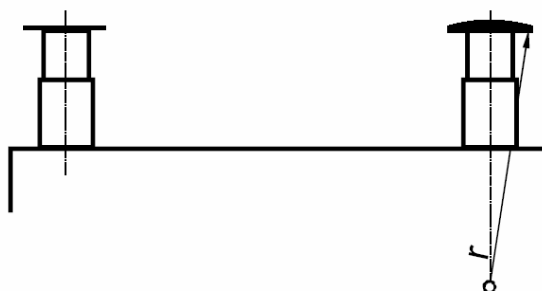
Vrsta, oblik i veličina odbojnika razlikuje se prema tipu vozila, a za dodirne površine koriste se razni oblici za izradu čelnih ploča odbojnika. Za kružne ploče (slika 2) koristi se promjer od 340, 370, 450 i 500 mm. Postoje i ploče s ravnim gornjim i donjim rubom (slika 3). Visina takve ploče je između 340mm i 360 mm.



Slika 2. Oblik 1. Slika 3. Oblik 2.

Na primjer, vozila izgrađena do 1961. godine nemaju ispupčenu zakrivljenu površinu. Sva vozila izrađena od 1961. godine imaju u smjeru vožnje desnu ispupčenu ploču dok je lijeva ravna (slika 4). Polumjer zakrivljenosti je oko 1500 mm.

Za model vozila koja se voze odbojnik na odbojnik, polumjer zakrivljenosti čelne ploče odbojnika ne smije biti manji od 450mm.



Slika 4. Zakrivljena čelna ploča.

Tablica 1. Vrijednosti položaja odbojnika.

Mjerilo	a	h	U _{min}
Z	8.0 ^{±0.1}	5.0 ^{±0.3}	2.8
N	11.0 ^{±0.1}	6.7 ^{±0.3}	5.2
TT	14.0 ^{±0.2}	8.9 ^{±0.4}	6.9
H0	20.0 ^{±0.2}	12.2 ^{±0.5}	9.6
S	27.5 ^{±0.3}	16.5 ^{+0.5 -0.6}	13.1
0	39.5 ^{±0.7}	23.6 ^{+0.7 -1.0}	18.5
I	54.5 ^{±0.5}	33.0 ^{+0.5 -1.5}	26.0
II	77.7 ^{±0.5}	47.1 ^{+0.5 -2.5}	-
III	109.4 ^{±0.6}	66.3 ^{+0.5 -5.0}	-
V	159.0 ^{±1.0}	96.5 ^{+0.5 -7.5}	-
VII	219.0 ^{±1.5}	132.5 ^{+1.0 -10.5}	-
X	318.0 ^{±2.0}	193.0 ^{+1.0 -15.0}	-