

	Norme europskih željezničkih modelara  Kolosiječni zastor by nightrain	NEM 122
---	--	-------------------

This document is made on basic MOROP norms like an
unofficial translation of NEM 122

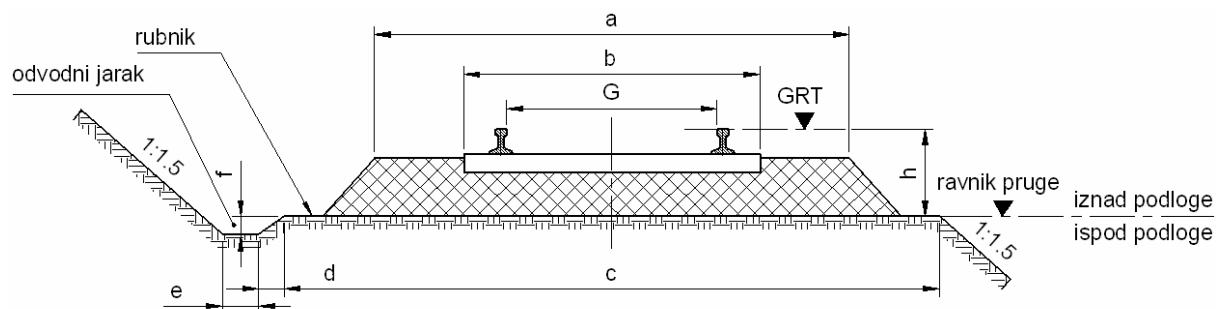
Original official documents can be found at: www.morop.org

Ovaj dokument je izrađen na temelju MOROP normi kao
neslužbeni prijevod NEM 122

Izvorni tekstovi se mogu pronaći na stranicama MOROP organizacije: www.morop.org



Ova norma opisuje savršeni poprečni presjek jednokolosiječne ravne pruge. U posebnim geološkim uvjetima (kameni obronci, potporni zidovi itd.) dozvoljena su odstupanja od površine podloge (slika 1).



Slika 1. Kolosiječni zastor.

Tablica 1. Izmjere kolosiječnog zastora.

Mjerilo	G	a	b	c	d	e	f	h
Z	6.5	12	16	28	3	2	2	4
N	9	16	22	38	5	3	3	6
TT	12	22	28	50	7	4	5	8
H0	16.5	30	38	70	9	5	6	10
S	22.5	40	52	94	13	7	9	12
0	32	58	76	134	18	9	12	16
I	45	82	106	188	26	12	17	22

Opaska:

- Primjenjivo na tračnicama s drvenim pragovima

Na prostoru s nekoliko kolosijeka (NEM 112), može se postaviti ravna podloga. Kada su krajnji kolosijeci uz stanicu, mogu se postaviti peroni između kolosijeka za putnike.

Za izradu kolosiječnog zastora potrebno je uzeti u obzir nadvišenje u zavojima (NEM 114).

Uzimajući u obzir signale, kontakti vod i rubnik, mora se ispoštivati zračnost (NEM 102 i NEM 103).